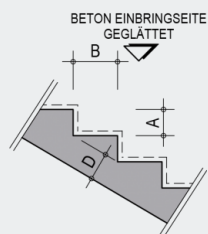
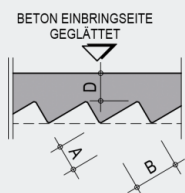
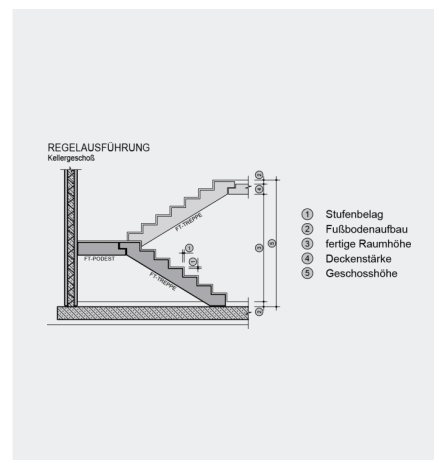
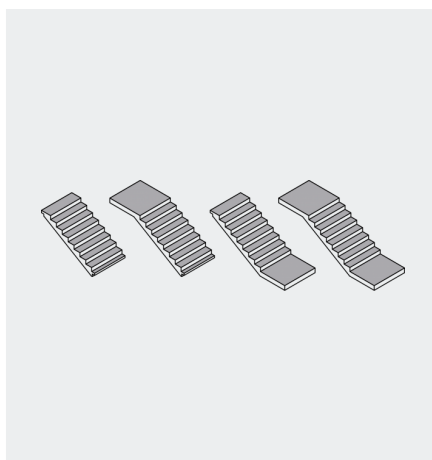
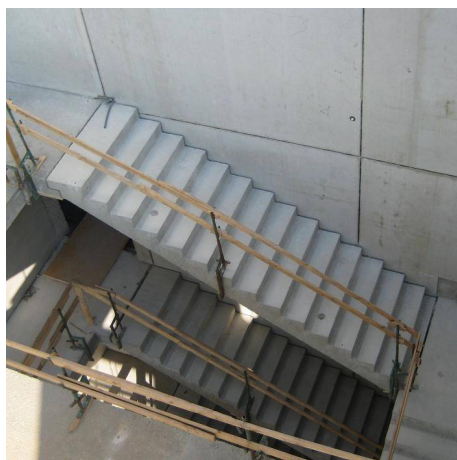


TREPPE GERADE

Version 13-01



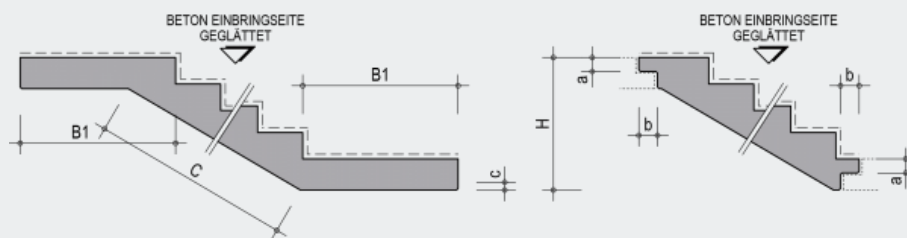
MASSE

A/B

variabel (gem. Ö-BauTG)

D min

0,12 m (lt. Angabe Statik)



MASSE

B1 max	2,00 m
C max	6,00 m
H max	3,00 m
a min	0,10 m
b min	0,12 m

SONSTIGE TECHNISCHE DATEN

Laufbreite	max 2,80 m
Gewicht	max 16,0 to
Betongüte	C 30/37 bis C 40/50
Betondeckung	c = 2,5 cm bis 5,0 cm

OBERFLÄCHEN

schalglatt	R10
geglättet	R10
verrieben	R10
sandgestrahlt	R13
gewaschen	R12
Besenstrich	R12
Rutschprofilierung	Stahlprofil einlegen / durch sandstrahlen

WEITERE INFOS

- Sondermaße nur auf Anfrage
- Kanten werden je nach Produktionsweise abgefast
- Sämtliche Abmessungen gem. geltenden Normen
- Betongüte: \geq C 30/37 bzw. je nach statischer Erfordernis, ebenso besteht die Möglichkeit von frost- und tausalzbeständigem Stahlbeton
- Die Stahlbetontreppen werden nach Ihren Wünschen in Stahl- und Holzschalungen hergestellt. Zuzufolge der großen Anzahl an Schalungstypen kann eine Vielzahl an Treppen mit verschiedenen Steigungs-verhältnissen und Geschosshöhen standardmäßig gefertigt werden
- Je nach Situierung der Betoneinbringseite ist es möglich Trittstufen schalglatt, verrieben oder geglättet mit Besen- strich, Rutschprofilen, Waschbeton sowie ganz oder nur teilweise sandgestrahlt herzustellen. Im Bereich der An- und Austritte besteht die Möglichkeit von angeformten Podesten auch eine getreppte Untersicht ist machbar