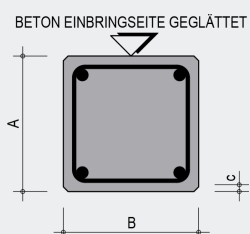
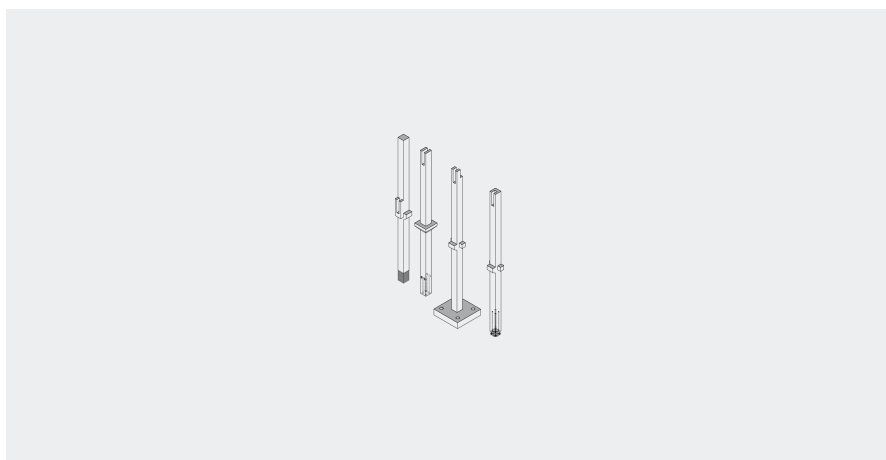
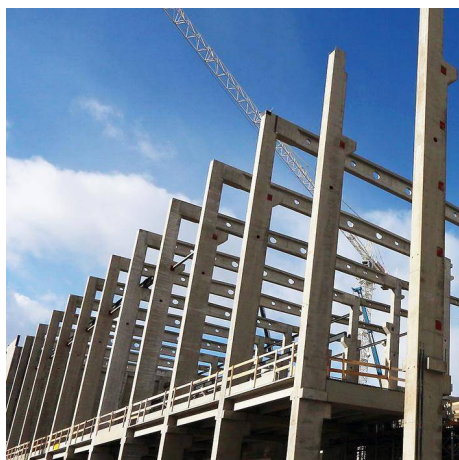


# STAHLBETONSTÜTZEN ECKIG

Version 13-01



## MASSE

A min	0,20 m
A max	1,50 m
B min	0,20 m
B max	1,30 m

## SONSTIGE TECHNISCHE DATEN

Fundament	max 3,00 m / 3,00 m / 1,00 m
Länge	max 34,00 m
Gewicht	max 80,0 to
Betongüte	C 30/37 bis C 50/60
Betondeckung	c = 2,5 cm bis 5,0 cm

## WEITERE INFOS

- Alle Kanten sind 1 cm abgefast
- Sondermaße nur auf Anfrage
- Betongüte:  $\geq$  C 30/37 bzw. je nach statischer Erfordernis
- Stahlbetonstützen für den Einsatz im ein- und mehrgeschossigen Hochbau
- Der Querschnitt kann rechteckig oder quadratisch sein. Die Abmessungen in Abhängigkeit der Statik bzw. Architektur bewegen sich zwischen 0,20 m bis 1,30 m Seitenlänge und bis zu 34,00 m Stützenlänge. Konsolen als Auflager für Träger, Decken, Kranbahnen usw. sind an allen vier Seiten und in mehreren Geschossen möglich. Der Stützenfuß kann profiliert zur kraftschlüssigen Verbindung mit dem Köcherfundament, als Hüllrohr/Dorn-Verbindung oder als Schraubverbindung ausgeführt werden