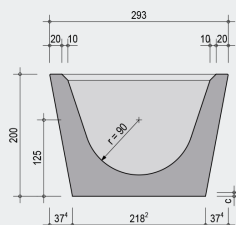
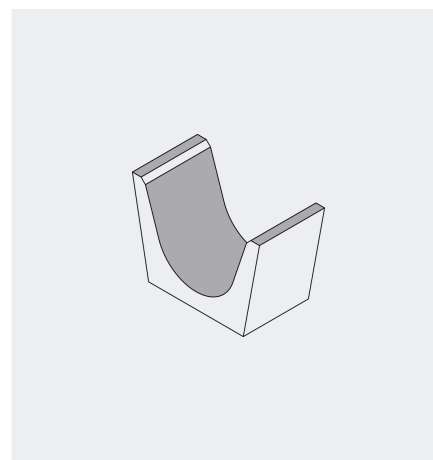
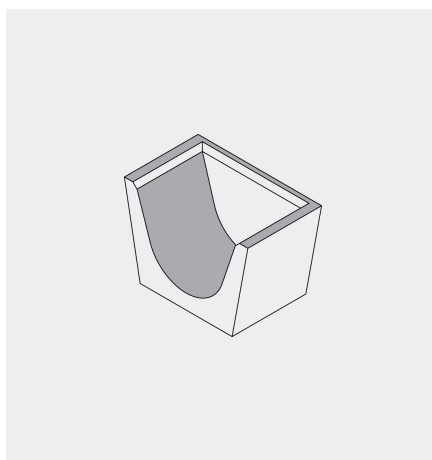


# RUNDHOLZ-LAGERBOXEN

Version 13-01



## TYP 1 – MIT RÜCKWAND

Länge	1,75 m
Gewicht	ca 11,5 to

## TYP 2 – OHNE RÜCKWAND

Länge	1,50 m
Gewicht	ca 8,5 to

## SONSTIGE TECHNISCHE DATEN

Betongüte	C 30/37
Betondeckung	c = 3,0 cm

**WEITERE INFOS**

- Alle Kanten sind 1 cm abgefast
- Sondermaße nur auf Anfrage
- Betongüte:  $\geq$  C 30/37
- Dieses Spezialprodukt wurde für die Sägewerksindustrie entwickelt. Die Betonfertigteile werden dort zur Zwischenlagerung von Rundholz vor und während der Bearbeitung eingesetzt