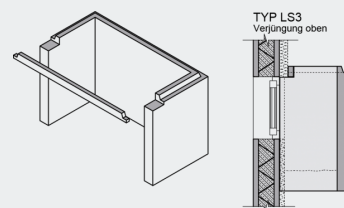
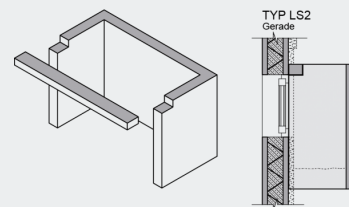
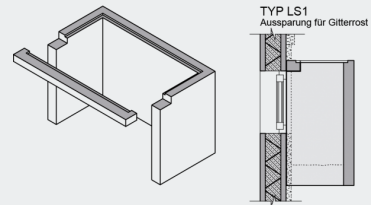
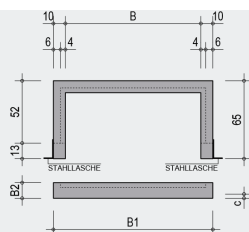


# LICHTSCHÄCHTE

Version 13-01





## MASSE

B	1,03 m / 1,13 m / 1,23 m
B1	1,23 m / 1,33 m / 1,43 m
B2	0,05 m / 0,13 m (h = 0,10 m)

## SONSTIGE TECHNISCHE DATEN

Länge min	1,20 m
Länge max	3,00 m
Gewicht	max 2,5 to
Betongüte	C 30/37
Betondeckung	c = 3,0 cm

## WEITERE INFOS

- Alle Kanten sind 1 cm abgefast
- Sondermaße nur auf Anfrage
- Betongüte:  $\geq$  C 30/37
- Die Lichtschächte werden gemäß den angegebenen Größen in Holz- bzw. Stahlschalungen gefertigt, dabei ist die jeweilige Höhe bis zur Maximallänge frei wählbar
- Die zur Montage notwendigen Stahllaschen sind inklusive
- Auf Wunsch werden von uns die jeweiligen Gitterroste inkl. Rahmen (nur bei Typ LS2 und LS3) mitgeliefert. Die feuerverzinkten Gitterroste gibt es in eng- und weitmaschiger Ausführung sowie in den Höhen 20,0 mm und 30,0 mm